

Elkedler og varmepumper 10. april 2013

Jørgen Morild
Regionsansvarlig Decentral KV

Energi Danmark[®]

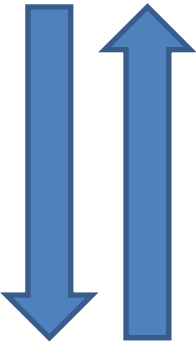
- Produktions Balance Ansvarlig – PBA
- Vind Balance Ansvarlig – VBA
- Forbrugs Balance Ansvarlig – FBA

Kunde – FBA samarbejdet

Energi Danmark®



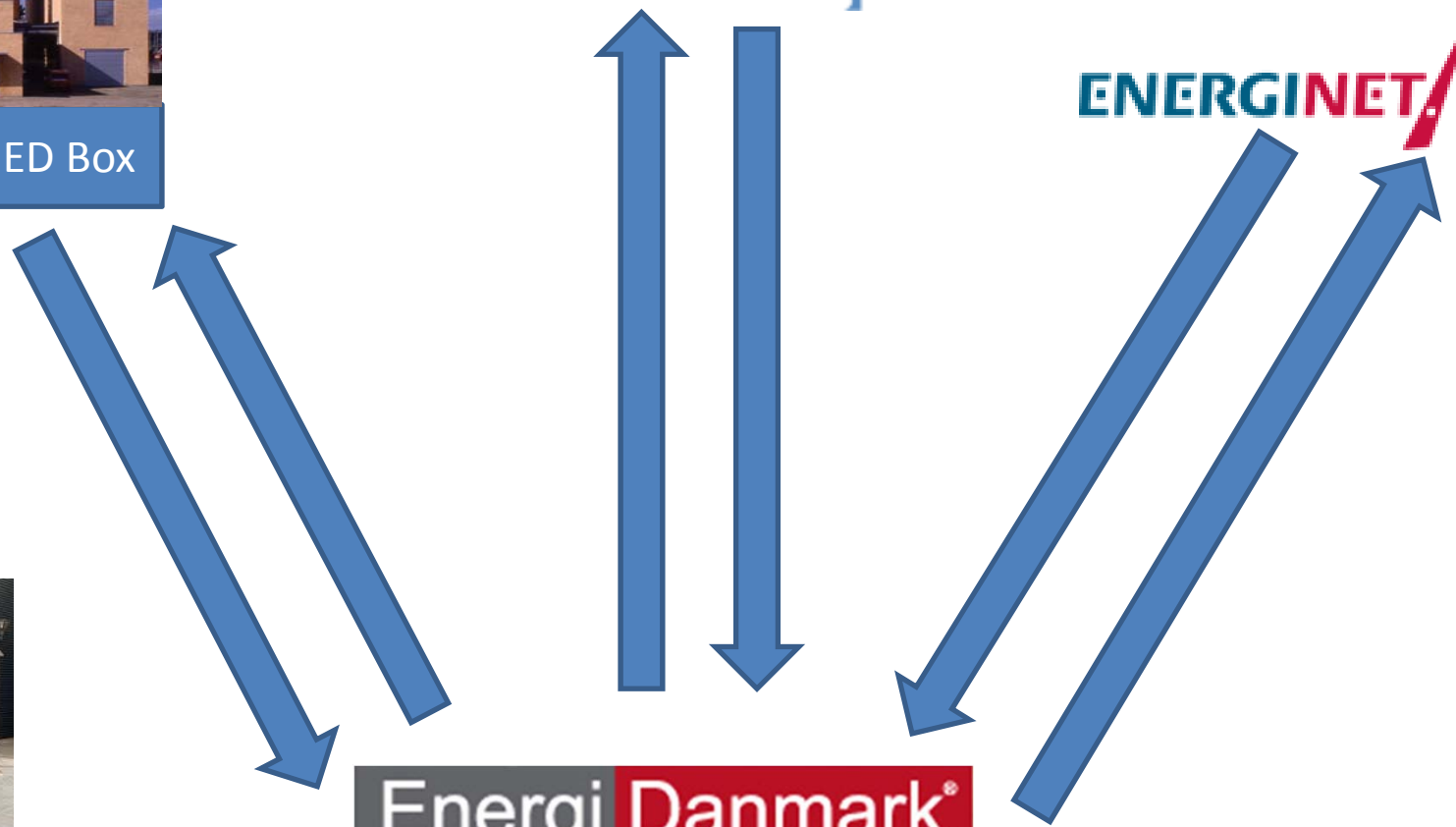
Hz Box ED Box



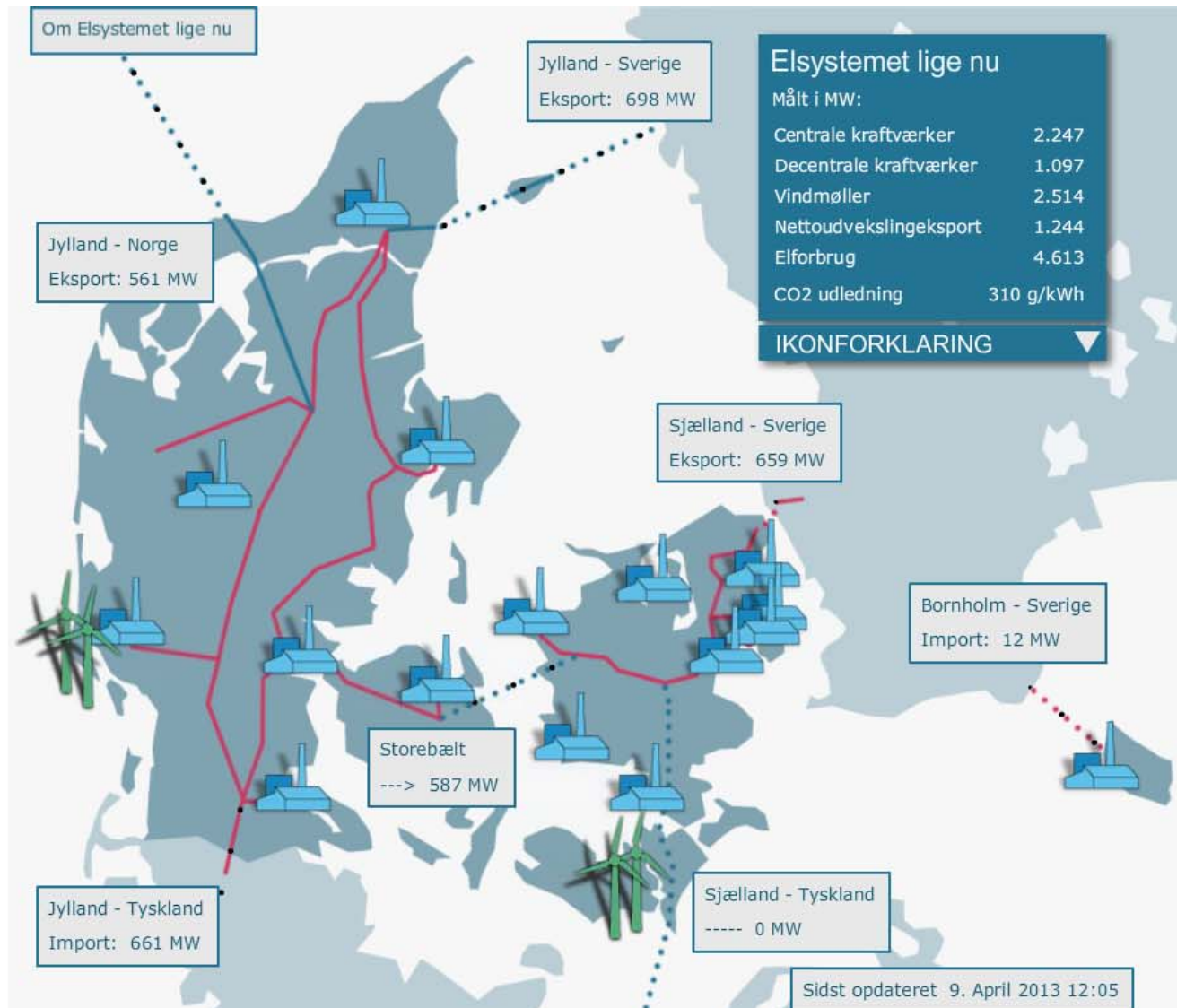
nordpool spot

ENERGINET.DK

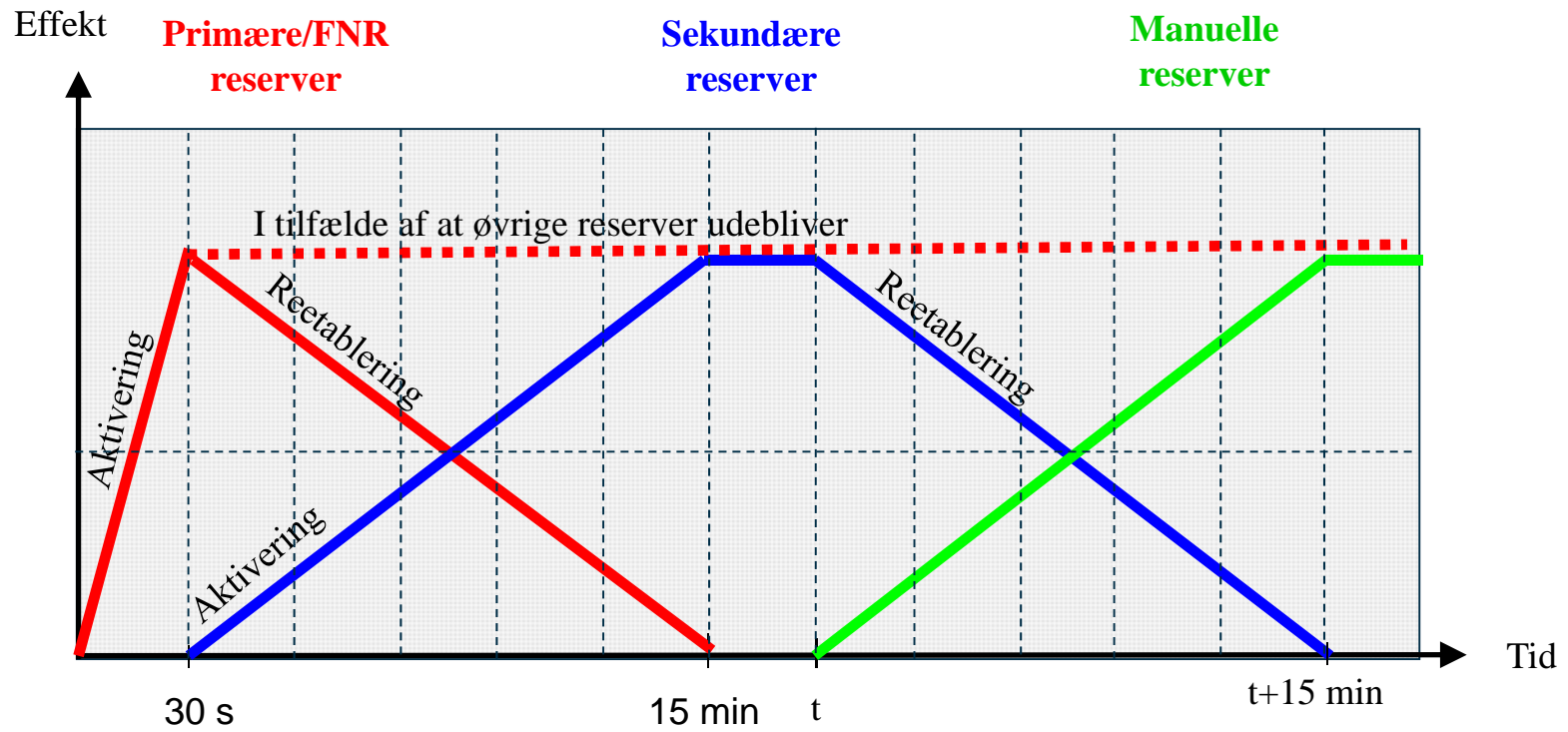
Energi Danmark®



Elsystemet Danmark



- Produkter på det frie elmarked
- Nordpool Spotmarkedet
 - Spotpris
 - Betaler den pris som er i markedet
 - Blokbud
 - Sættes en max. betaling
- Systemtjenester fra Energinet.dk
 - Frekvensmarkedet
 - Primære reserve DK 1/FNR DK 2
 - Rådighedsbetaling
 - Sekundære reserve
 - Rådighedsbetaling
 - Manuelle reserve markedet
 - Opregulering
 - Rådighedsbetaling samt leveringsbetaling efter egen bestemt pris
 - Nedregulering
 - Rådighedsbetaling samt leveringsbetaling efter egen bestemt pris



- Energi Danmarks håndtering af elkedler i markedet
 - Spotmarkedet inkl. Blokbud → Ja
 - Frekvens systemydelse op → Ja
 - Frekvens systemydelse ned → Ja
 - Manuel reservekraft op → Ja
 - Manuel reservekraft ned → Ja
- Konklusion
 - Elkedel kan deltage i det hele
 - Forudsat at varmen der produceres kan lagres/aftages

- Energi Danmarks håndtering af varmepumper i markedet
 - Spotmarkedet inkl. Blokbud → Ja
 - Frekvens systemydelse op → Ja
 - Frekvens systemydelse ned → Ja
 - Manuel reservekraft op → Ja
 - Manuel reservekraft ned → Ja
- Konklusion
 - Varmepumper kan deltage i det hele
 - Forudsat at varmen/kulden der produceres kan lagres/aftages
 - Forudsat at det ret teknisk kan lade sig gøre.
 - Forudsat at det økonomisk kan betale sig.

- **Status 4.000 MW installeret vind pt.**
- **Regeringens planer**

– Nedtaget kapacitet	1.300 MW
– Havvindmøller	1.000 MW
– Kystnære vindmøller	500 MW
– <u>Landmøller</u>	<u>1.800 MW</u>
– Sum	2.000 MW
– Dvs. i alt	6.000 MW

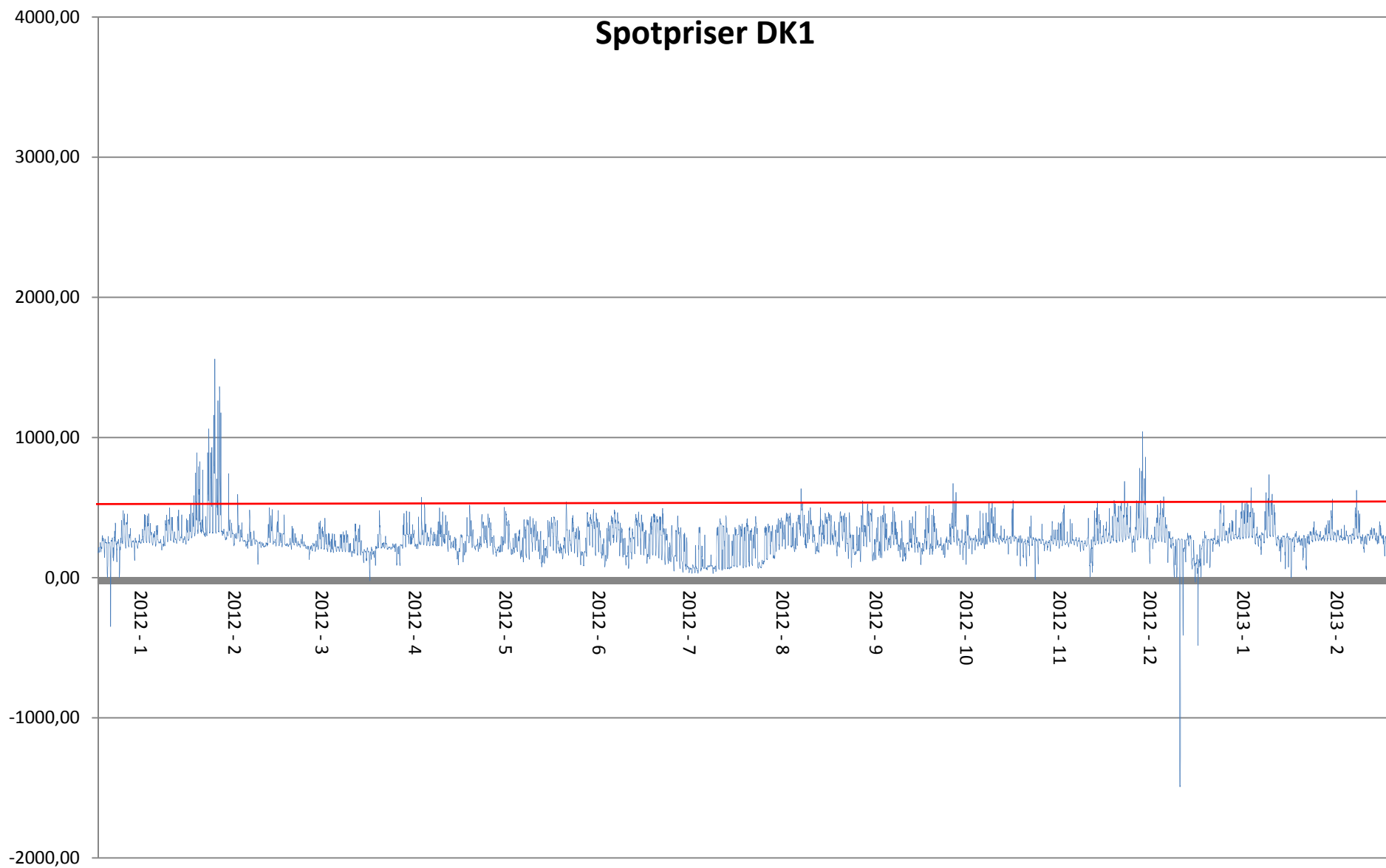


- Dette vil sandsynligvis medføre lavere spotpriser i en del timer

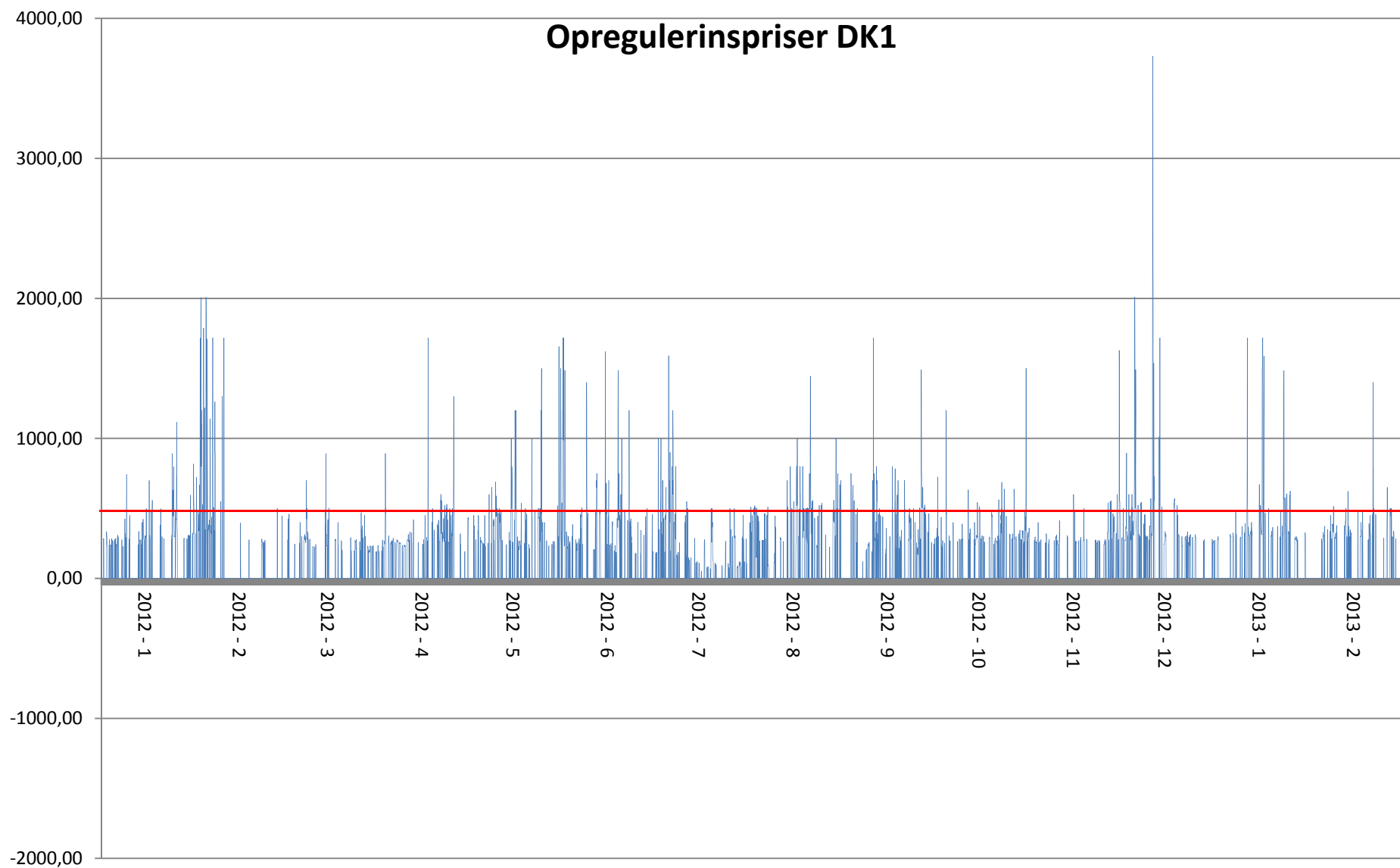
- **Solcelleeffekt installeret september 2012**
 - 112 MW
- **Solcelleeffekt installeret marts 2013**
 - 420 MW
- **Solcelleeffekt installeret i fremtiden**
 - Der vil blive installeret mere effekt
 - Dette vil medføre lavere spotpriser i en del timer



Spotpriser DK1



Opreguleringspriser DK1



Forward prisindikationer

Energi Danmark®

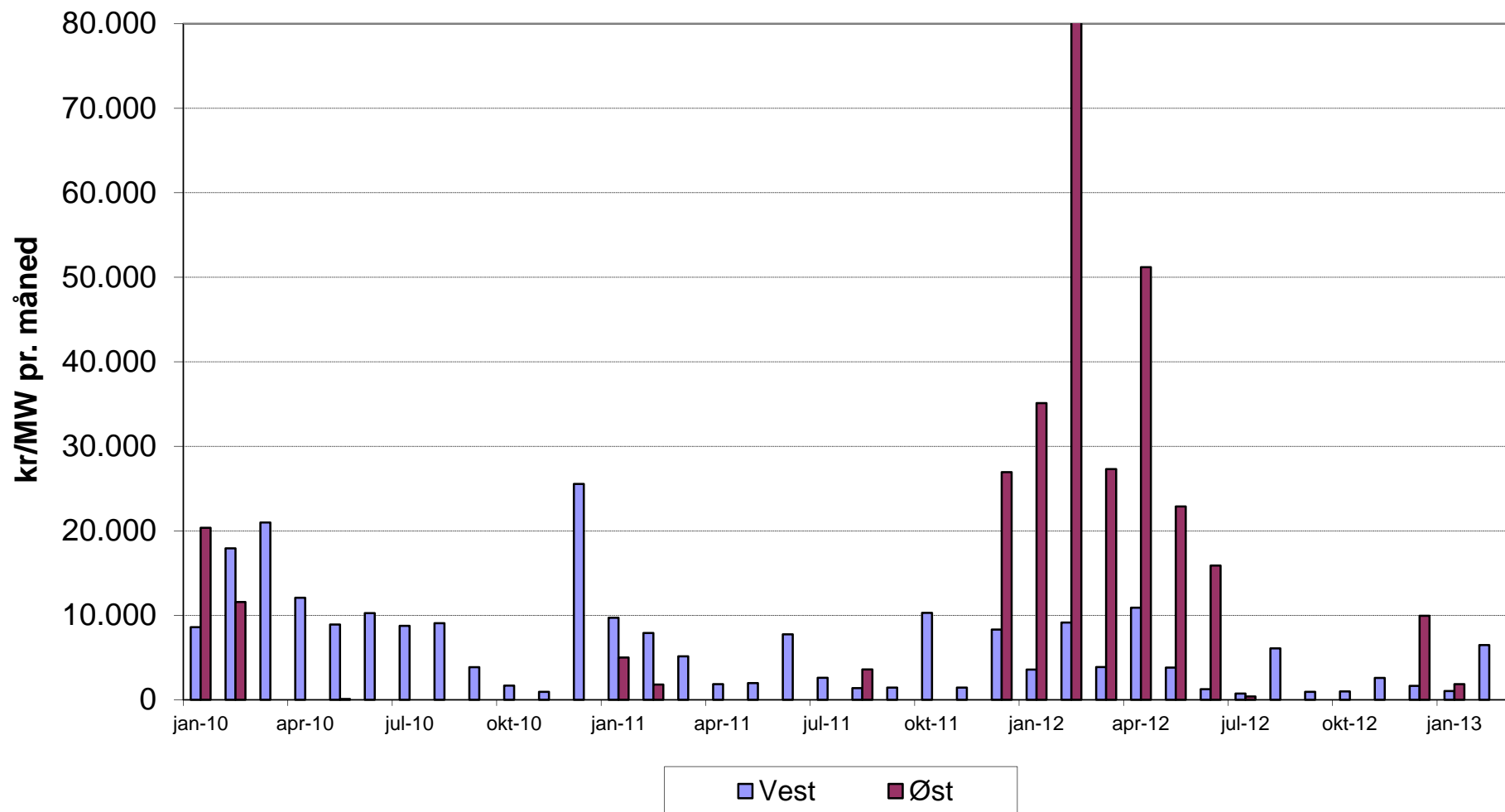
PRISINDIKATIONER - Køb af el fra Energi Danmark

www.energidanmark.dk

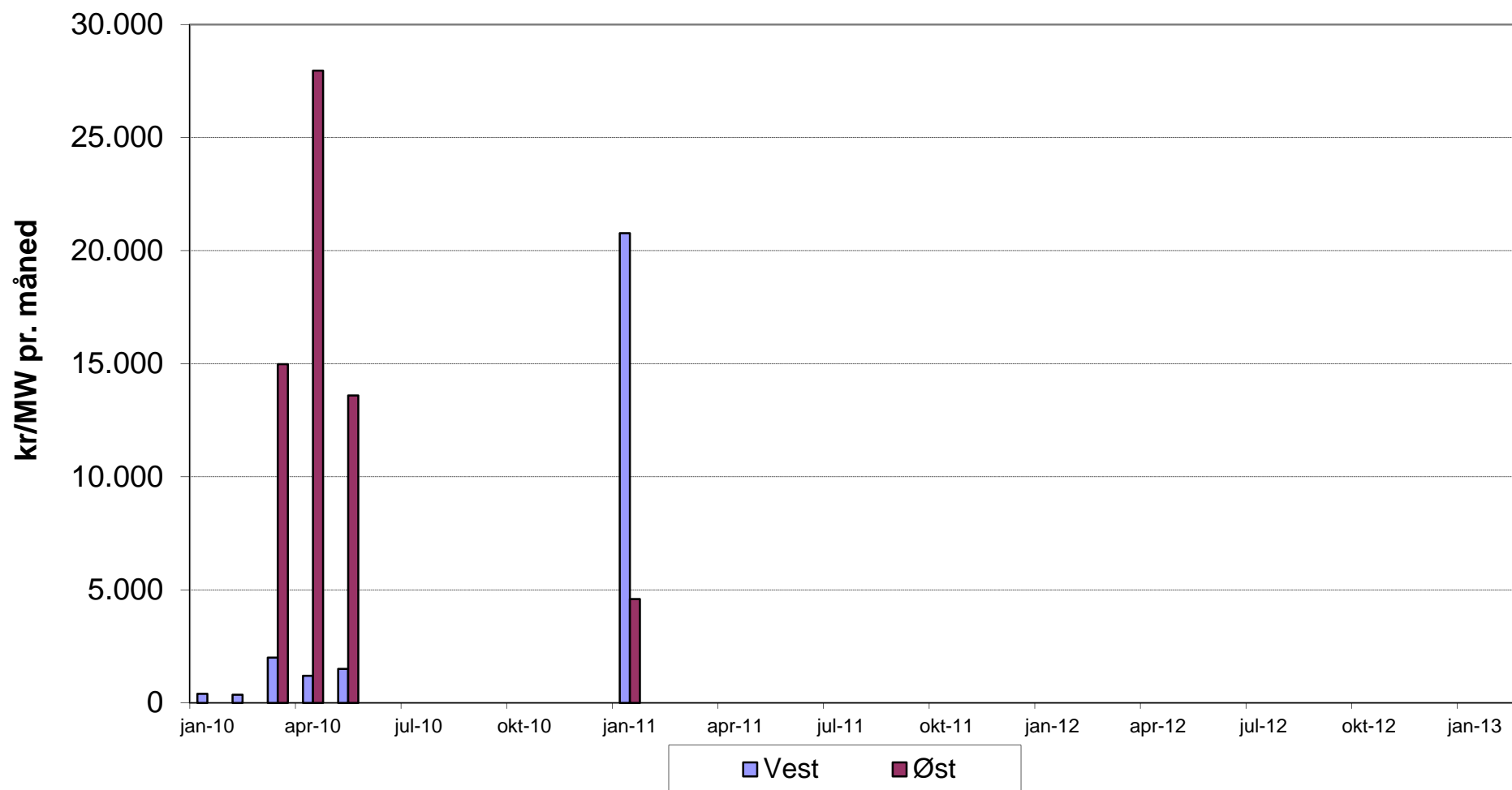
Dato 9. april 2013

PRISOMRADE	Valuta	Type	maj-13		jun-13		Q3-13		Q4-13		YR-2014		YR-2015		YR-2016		YR-2017	
			1 dag	1 gkr	1 dag	1 gkr	1 dag	1 gkr	1 dag	1 gkr	1 dag	1 gkr	1 dag	1 gkr	1 dag	1 gkr	1 dag	1 gkr
DK1 - Jylland/Fyn	DKK	Base	284,9	286,6	286,3	292,1	297,7	302,5	304,0	308,3	296,5	298,3	294,2	297,1	292,0	294,5	300,6	302,7
DK1 - Jylland/Fyn	DKK	Peak	334,8	333,5	329,2	335,0	345,1	346,2	394,0	398,4	357,7	358,1	350,7	350,1	354,2	353,7	353,2	355,4
DK2 - Sjælland	DKK	Base	291,2	293,0	285,5	291,4	306,0	311,1	325,6	328,8	306,2	309,4	303,5	306,4	299,9	302,4	308,4	310,5
DK2 - Sjælland	DKK	Peak	343,3	338,3	337,9	336,7	350,7	350,7	410,3	417,5	377,5	378,5	373,7	374,5	373,6	374,0	429,9	432,0
Systemprisen	EUR	Base	39,8	40,8	38,2	39,3	38,5	39,4	42,5	43,3	38,1	38,6	36,2	36,6	35,2	35,5	36,2	36,5
EEX - Tyskland	EUR	Base	35,7	35,9	35,1	35,4	43,6	43,6	43,6	43,6	41,5	41,6	40,8	40,9	40,7	40,8	41,6	41,8

Rådighedsbetaling for manuelle opreguleringsreserver

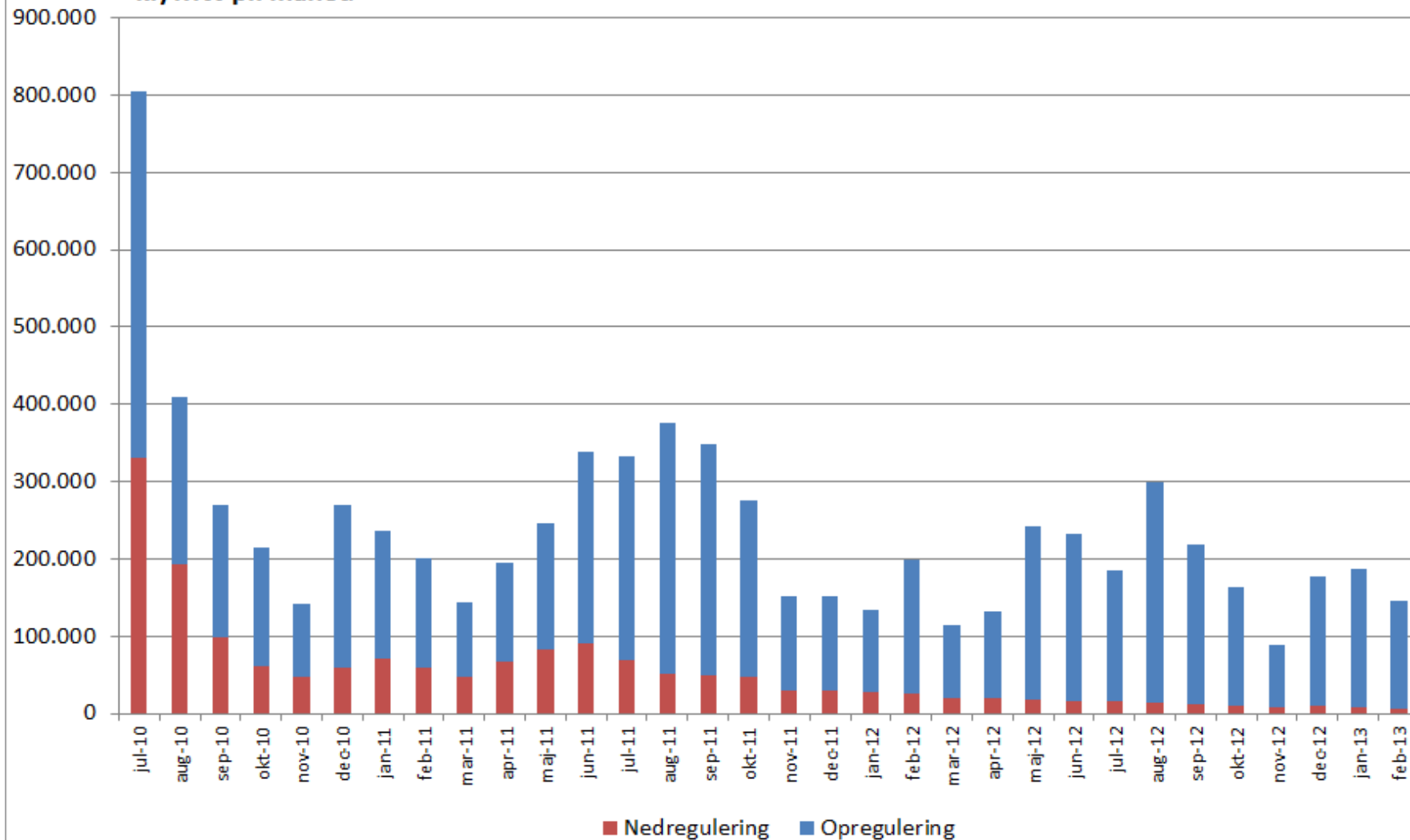


Rådighedsbetaling for manuelle nedreguleringsreserver

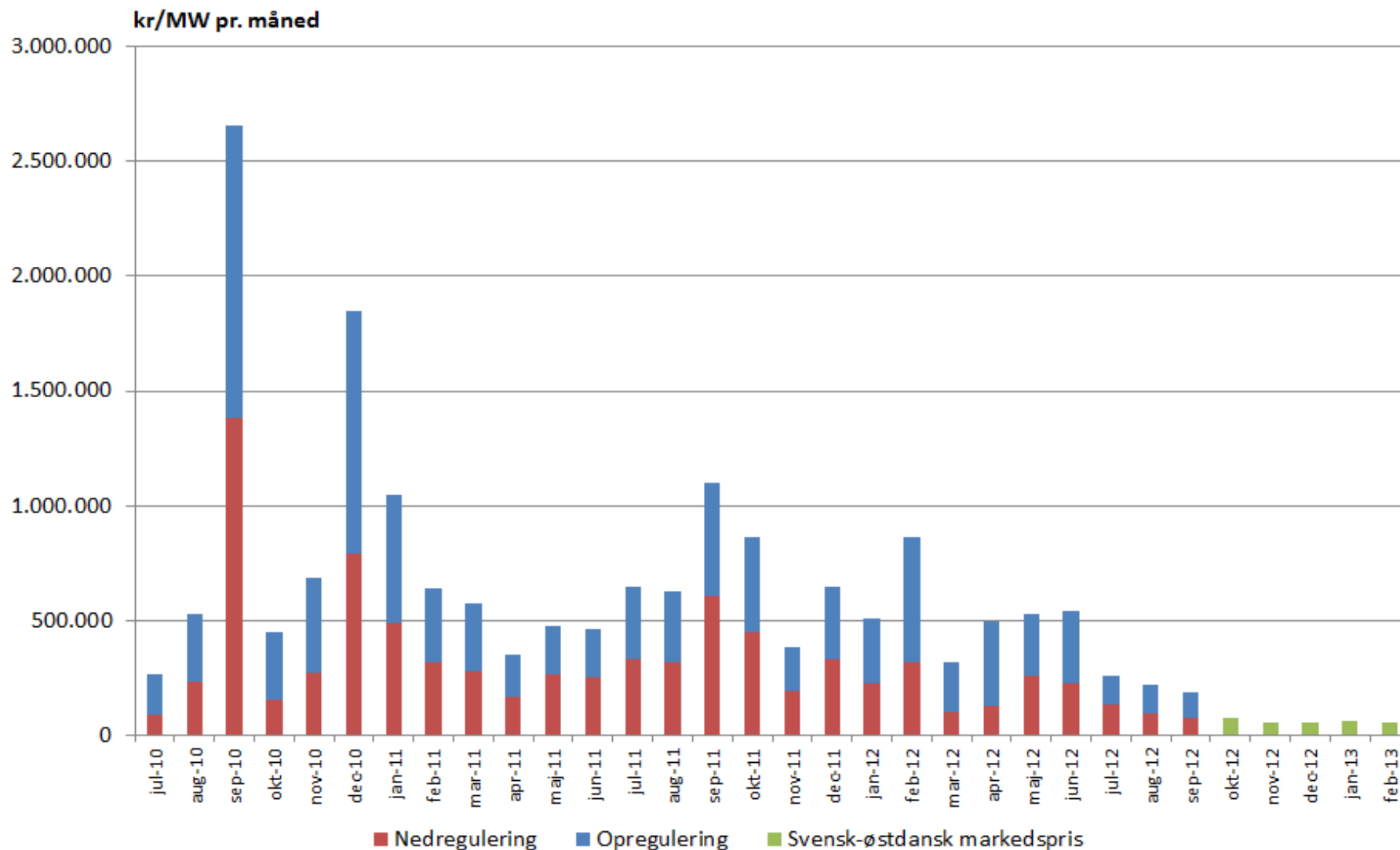


Rådighedsbetaling for primære reserver

kr/MW pr. måned



Rådighedsbetaling for frekvensstyrede reserver (FNR)



Er der nogle spørgsmål - kommentarer ?

Så jeg vil gerne sige tak fordi jeg måtte tage lidt af jeres tid.